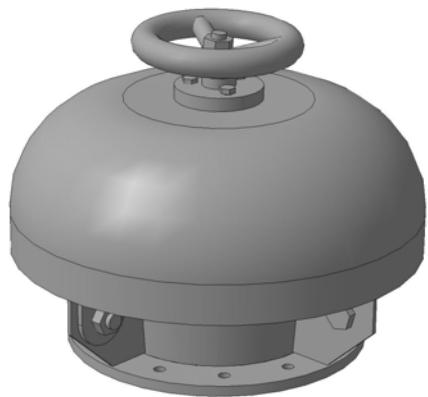


- 1 Кожух 1 в сборе
- 2 Корпус 1 в сборе
- 3 Тарелка 1 в сборе
- 4 Маховик 1
- 5 Фланец 1 в сборе



Тип	Наименование	Условный проход	Назначение	Материал	№ ставки
1	Головки грибовидные вентиляционные запорные с верхним управлением	100-600	Головки грибовидные вентиляционные запорные из стали и легкого сплава для установки в системах вентиляции и кондиционирования воздуха кораблей, судов и плавсредств	Сталь	1-12
				АМГ	1-8
2	Головки грибовидные вентиляционные запорные с нижним управлением	100-350	Головки грибовидные вентиляционные запорные из стали и легкого сплава для установки в системах вентиляции и кондиционирования воздуха кораблей, судов и плавсредств	Сталь	1-12
				АМГ	1-8

1. Головку в сборе испытать на плотность воздушным или гидравлическим давлением 0,3 кг/см²
2. Произвести пять закрытий и открытий грибовидной головки. При этом привод должен работать без заеданий
3. Знаки отличительные клеить шрифтом 5 по ГОСТ 2.304-81 глубиной 0,5 мм.
4. Присоединительные размеры по ОСТ 5.54.16-79.
5. Технические условия на изготовление, испытания и приемку по ОСТ 5.5220-75.
6. Головки удовлетворяют требованиям ГОСТ 15150-69, исполнение ОМ, категория 1.

Таблицу основных и присоединительных размеров, обозначений изделий и масс см. Таблицу 6

Инд. № подл.	Подп. и дата	Взам. инв. №	Инд. № докл.	Подп. и дата

Изм.	Лист	№ докум.	Подп.	Дата

судовое комплектующее оборудование ООО "ТК "Астера"
 7812)6666-058 6666058@yandex.ru

Лист
9

№ поз	Dy	Размеры, мм										П	Масса		Обозначение				Примечания
		D	d	d1	d2	d3	H	h	h1	h2	h3		Сталь	АМГ	с верхним управлением		с нижним управлением		
															Сталь	АМГ	Сталь	АМГ	
1	100	200	156	136	106	120	195	52	40	134	8			54-1-03.313	54-1-03.315	54-1-03.314	54-1-03.316		
2	125	250	181	161	131		205		50	144				-01	-01	-01	-01		
3	150	300	206	186	156		235	66	60	176		12			-02	-02	-02	-02	
4	175	350	231	211	181		260	76	70	196					-03	-03	-03	-03	
5	200	400	256	236	206		285	90	80	225					-04	-04	-04	-04	
6	250	500	306	286	256	160	335	100	100	261		16			-05	-05	-05	-05	
7	300	600	356	336	306		375	121	120	301		20			-06	-06	-06	-06	
8	350	700	406	386	356		420	130	140	336						-07	-07	-07	-07
9	400	780	456	436	406	200	445		160	363		24			-08		-08		
10	450	880	510	490	460		485	140	175	388		28			-09		-09		
11	500	980	560	540	510	250	540	170	200	442		32			-10		-10		
12	600	1160	660	640	610		600	180	240	503		36			-11		-11		

Инд. № подл. Подп. и дата. Взам. инв. №. Инв. № докл. Подп. и дата.

Изм.	Лист	№ докум.	Подп.	Дата
------	------	----------	-------	------